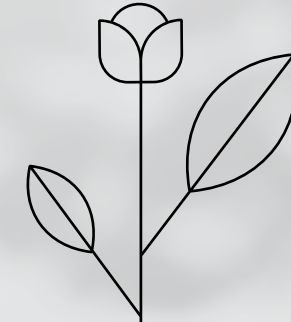




Villa  
Blanc

# نقاء الحياة



هذا البروشور وسيلة تسويقية  
وقد يختلف المنتج النهائي  
والمعلومات المذكورة بشكل  
طفيف عن المحتوى





ومن هذه الساعة سنبدأ  
العمل فوراً من أجل الغد





## سمو الأصالة لك مكان

لك مكان، وعدُّ أطلقناه وحققناه، إيماناً منا بأن لكل عائلة الحق في أن تتمتع بالأمان والراحة في البيت الذي يحمل أجمل ذكريات العمر، مما جعلنا نختل موقع الصدارة في تطوير مشاريع سكنية تتميز بسعة المكان، وجودة البناء، وبراعة التصميم.

لأن الوطن الذي ننشده  
يتكامل بتكامل أدوارنا

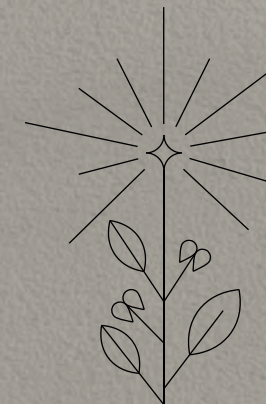
30+ عاماً  
من الخبرة

300,000 م<sup>2</sup>

إجمالي المساحات المطورة

520

وحدة سكنية





فماذا لو استطعنا  
تحويل الأمنية إلى واقع؟

في مرحلة من حياتنا  
نبدأ بتخيل بيت المستقبل ونضع له تصوراً





## فيلا بلان

استمراراً لإرثنا المتميز في تطوير مشاريع متكاملة بكافة المقاييس، يأتي فيلا بلان في مدينة الدمام حي الحسام، ليثري خيارات الراغبين باقتناء الفلل الفاخرة، في موقع حيوي على طريق الملك سعود.

يقدم فيلا بلان نماذج سكنية متنوعة على مساحات كبيرة، تدهلك بتصميمها الدقيق الذي يعتني بكل جوانب حياتك، عبر غرف المعيشة الواسعة، ومعايير الخصوصية التامة، ووفرة الأفنية والمساحات الخضراء التي تتيح لك العيش في انسجام مع الطبيعة.

### 5

نماذج سكنية

مساحات تبدأ من

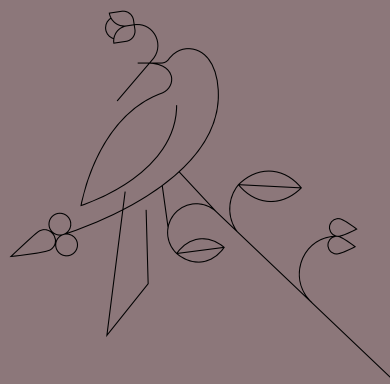
400 م<sup>2</sup> إلى 600 م<sup>2</sup>

### 3

أدوار

(50% ملحق من مساحة الدور العلوي)





## الخصوصية جزء من ثقافتنا وعمراننا

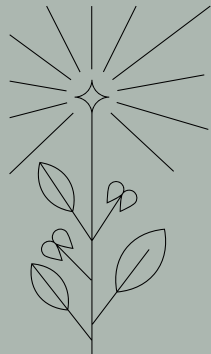
يحتاج الأفراد والأسرة إلى الخصوصية كمطلب من متطلبات حياتهم اليومية، وهو ما دفعنا للحفاظ عليها في التكوين المعماري والتشكيل الفراغي لكل نموذج من فيلا بلان

يوفر التصميم أعلى معايير الخصوصية بين المسكن والبيئة الخارجية المحيطة به، وراعينا في كل فيلا تصميم الأماكن والفراغات وفقاً لما يتناسب مع نشاط الفرد والأسرة، مما يتيح لهم الاستمتاع في غرف المعيشة والحدائق والمسبح بأريحية وأمان.



## Green Court انسجام مع الطبيعة

تصميم منزل يلتقي مع الطبيعة، في توظيف المسطحات الخضراء بنسبة 25% لكل فيلا، وفي توزيع الحدائق باندماج مع الوحدات داخلياً وخارجياً، مما يضيف إحساساً بالرحابة، ويخلق اتصالاً بصرياً ممتداً من الفراغات الداخلية إلى الأفنية الواسعة، ويتيح للهواء النقي وللإضاءة الطبيعية حرية النفاذ لكل أرجاء المنزل بشكل جميل ومميز.

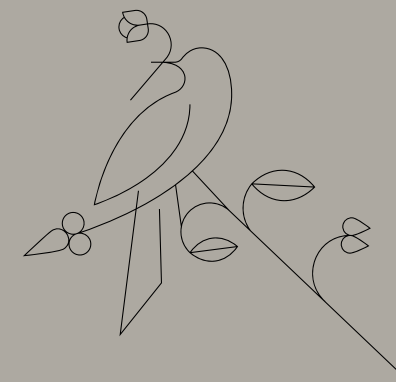






## Double Heights إحساس بالفخامة

في فيلا بلان الفخامة ليست مجرد شعور بل تجربة بصرية، حيث قمنا بتوظيف الارتفاع المزدوج الذي يعزز إحساس الفخامة والراحة، ويؤمن اتصالاً بصرياً متراً الجمال من الأدوار العليا إلى أدوار المعيشة، مما يزيد من الخصوصية ويسمح بدخول المزيد من الضوء الطبيعي إلى المساحات.





## مطبخ رئيسي | مطبخ خدمة

هل فكرت يومًا أنه سيكون من الرائع امتلاك مساحة مطبخ إضافية تتم فيها جميع عمليات الطهي حتى يظل مطبخك الرئيسي نظيفًا وأنيقًا؟

في فيلا بلان قمنا بتخصيص المطبخ الخلفي - للتحضير والطهي الفعلي، لبقى المطبخ الرئيسي مساحة أنيقة للتجمع والتواصل الاجتماعي







## مسبح للاستجمام | ديوانية للضيافة

تتألق نماذج فيلا بلان بمزايا متنوعة ومرنة تساعدك على اختيار الطابع الذي تفضله لمثللك، حيث بإمكانك الاختيار بين نماذج يحتوي بعضها على مسبح خاص وديوانية وموقفي سيارة، كما أن جميع الوحدات مجهزة لتكريب المصاعد.





# الموقع الحيوي

## أساس من أساسيات الحياة

بينما أصبح التنقل لغاية العمل أو الرفاهية جزءاً لا يتجزأ من أسلوب حياتنا اليومية، أدركنا بأن حاجتك إلى موقع حيوي أصبحت ضرورة وأساساً من أساسيات الحياة.

### معالم

05 دقائق الواجبة بحرية

07 دقائق فندق كمبينسكي العثمان

24 دقيقة برج المدرا

### جامعات

08 دقائق جامعة الإمام عبد الرحمن بن فيصل

11 دقيقة جامعة اليمامة

22 دقيقة جامعة الملك فهد للبترول والمعادن

### مستشفيات

08 دقائق مستشفى جاما

11 دقيقة مستشفى السلام

11 دقيقة مستشفى المانع (الخير)

### طرق

02 دقيقتان طريق الملك سعود

03 دقائق طريق الملك فيصل

07 دقائق طريق الملك فهد

30 دقيقة

20 دقيقة

10 دقائق

موقع المشروع







يمنحك فيلا بلان موقعاً مثالياً في حي الحسام بمسافة واحد كيلومتر فقط من طريق الملك سعود، ويمتاز بقرية من الخدمات العامة كالمطاعم والمقاهي والأسواق التجارية والمنشآت الصحية، ومن المرافق التعليمية مثل جامعة الإمام عبد الرحمن بن فيصل، فضلاً عن موقعه على بعد دقائق معدودة من مختلف الأحياء مثل حي الفنار وحي الصفا.









TYPE  
A

690 M<sup>2</sup>

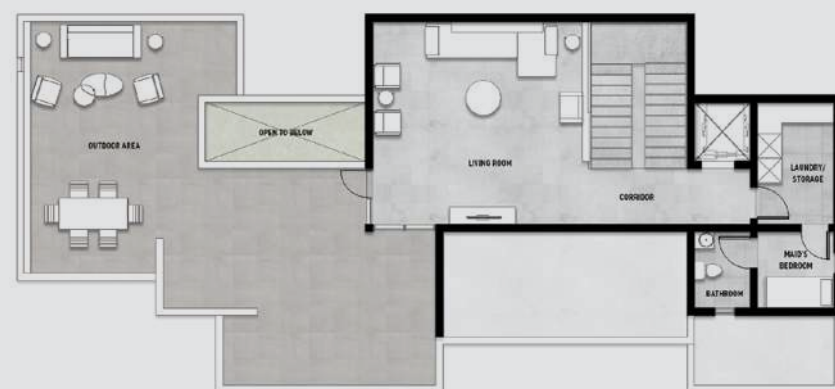


# TYPE A

FLOORPLANS



الدور الأول



الدور العلوي

## Type A

240 M <sup>2</sup>	مساحة الدور الأرضي
205 M <sup>2</sup>	مساحة الدور الأول
107 M <sup>2</sup>	مساحة الدور الثاني
552 M <sup>2</sup>	إجمالي المساحة الطابقية

مساحة البناء الكلية 690 M<sup>2</sup>  
مساحة الأرض تتراوح بين 480 & 549 M<sup>2</sup>



الدور الأرضي



TYPE  
B

sumoualasalah.com

03

644 M<sup>2</sup>



# TYPE B

FLOORPLANS



الدور الأول



الدور العلوي

## Type B

216 M <sup>2</sup>	مساحة الدور الأرضي
198 M <sup>2</sup>	مساحة الدور الأول
101 M <sup>2</sup>	مساحة الدور الثاني
515 M <sup>2</sup>	إجمالي المساحة الطابقية

مساحة البناء الكلية 644 M<sup>2</sup>

مساحة الأرض 411 M<sup>2</sup>



الدور الأرضي



TYPE  
C



726 M<sup>2</sup>



# TYPE C

FLOORPLANS

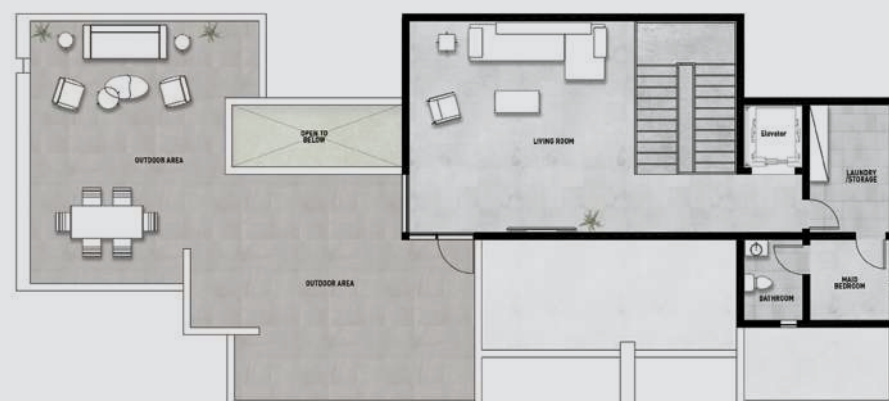
## Type C

268 M <sup>2</sup>	مساحة الدور الأرضي
204 M <sup>2</sup>	مساحة الدور الأول
108 M <sup>2</sup>	مساحة الدور الثاني
581 M <sup>2</sup>	إجمالي المساحة الطابقية

مساحة البناء الكلية 726 M<sup>2</sup>  
مساحة الأرض 574 M<sup>2</sup>



الدور الأول



الدور العلوي



الدور الأرضي







TYPE  
F



sumoualasalah.com



# TYPE F

FLOORPLANS



الدور الأول



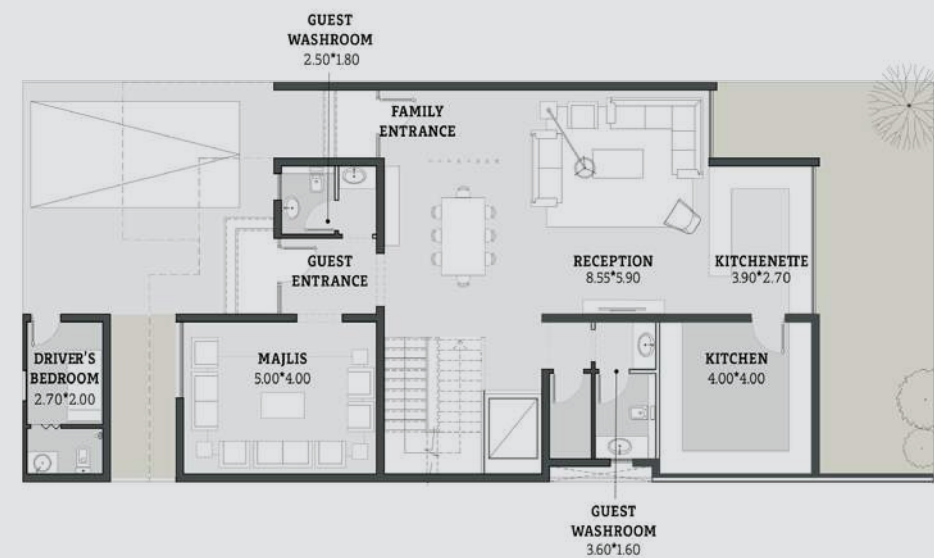
الدور العلوي

## Type F

175 M <sup>2</sup>	مساحة الدور الأرضي
143 M <sup>2</sup>	مساحة الدور الأول
62 M <sup>2</sup>	مساحة الدور الثاني
380 M <sup>2</sup>	إجمالي المساحة الطابقية

475 M<sup>2</sup> مساحة البناء الكلية

252 M<sup>2</sup> مساحة الأرض تتراوح بين



الدور الأرضي





## ضمان التنفيذ

تهتم شركة سمو الأصلية بترسيخ مواردها وتركيز جهودها في الإشراف على المشروع خلال مرحلة التنفيذ لضمان تسليم جميع الوحدات بالجودة ومواصفات العالية المطلوبة والتي نسعى من خلالها إلى بناء منظومة مجتمعية تتسم بالتطور الحضاري مع الحفاظ على الطابع الخاص بمجتمعنا

السباكة	1 سنة
التركيبات الكهربائية	1 سنة
الأبواب الخارجية والداخلية ضد عيوب الصناعة	1 سنة
أعمال الدهان	1 سنة
الإكسسوارات الصحية	1 سنة
الأرضيات	1 سنة
الإضاءة الداخلية والخارجية	1 سنة
الجزانات (الأرضي - العلوي)	1 سنة
العزل المائي	5 سنوات
الهيكل الإنشائي	15 سنة
المواد الأخرى حسب ضمان المورد	





## سمو الأصالة للاستثمار والتطوير العقاري

920022076

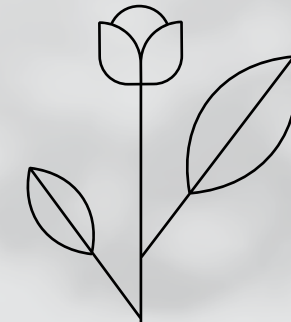
✕ @in @SUMOULASALAH

AL-KHOBAR OFFICE: 7575 PRINCE TURKI ROAD

INFO@SUMOULASALAH.COM

SUMOULASALAH.COM

8882 231 050



هذا البروشور وسيلة تسويقية  
وقد يختلف المنتج النهائي  
والمعلومات المذكورة بشكل  
طفيف عن المحتوى



